

Caractéristiques techniques

- > **Description** Robinet électronique pour urinoir pour montage encastré avec :
 - Détection optoélectronique automatique
 - Système anti vandalisme et sécurité de fermeture en cas de rupture d'alimentation électrique
 - Alimentation hydraulique : Encastrée mâle M G1/2 (15x21)
 - Plaque de commande en inox brossée 304L ou revêtement noir mat
 - Possibilité de paramétrage du temps de pré-lavage, temps d'écoulement, écoulement périodique via Prestocom
 - Livré avec 1 boîtier d'encastrement, 1 robinet d'arrêt
- > **Débit** : Régulateur de débit 8 L/min
- > **Auto flush** : Ecoulement automatique de 6s 24h après la dernière utilisation
- > **Alimentation électrique** : Piles CRP2 ou secteur (Transformateur non fourni)

PRODUITS COMPLÉMENTAIRES

TRANSFORMATEUR 230 V AC / 12 V AC POUR RAIL DIN

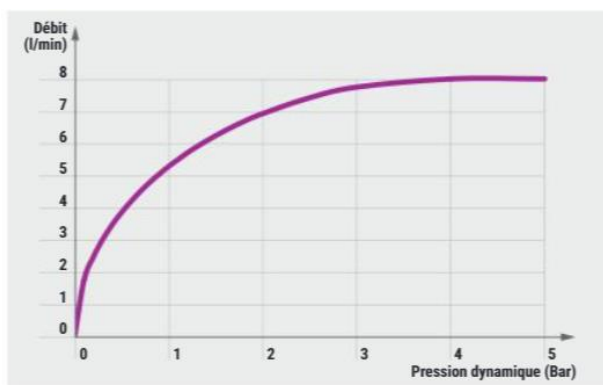
90464	Pour 1 à 5 robinets (18 VA)	
90711	Pour 6 à 10 robinets (35 VA)	
90610	Pour 11 à 20 robinets (75 VA)	

PRODUITS COMPLÉMENTAIRES

TRANSFORMATEUR 230 V AC / 12 V AC DANS BOÎTIER ÉTANCHE IP65 AVEC BORNIER ET PRESSE-ÉTOUPE

90685	Pour 1 à 5 robinets (18 VA)	
90704	Pour 6 à 10 robinets (35 VA)	
90686	Pour 11 à 20 robinets (75 VA)	

Courbes de débit



LES ROBINETS PRESTO

Service Assistance Technique
Tel. 01.46.12.34.56
assistancetechnique@presto.fr

Usine :

4 rue Lavoisier - Zone Industrielle
17110 SAINT GEORGES-DE-DIDONNE
FRANCE

Internet :

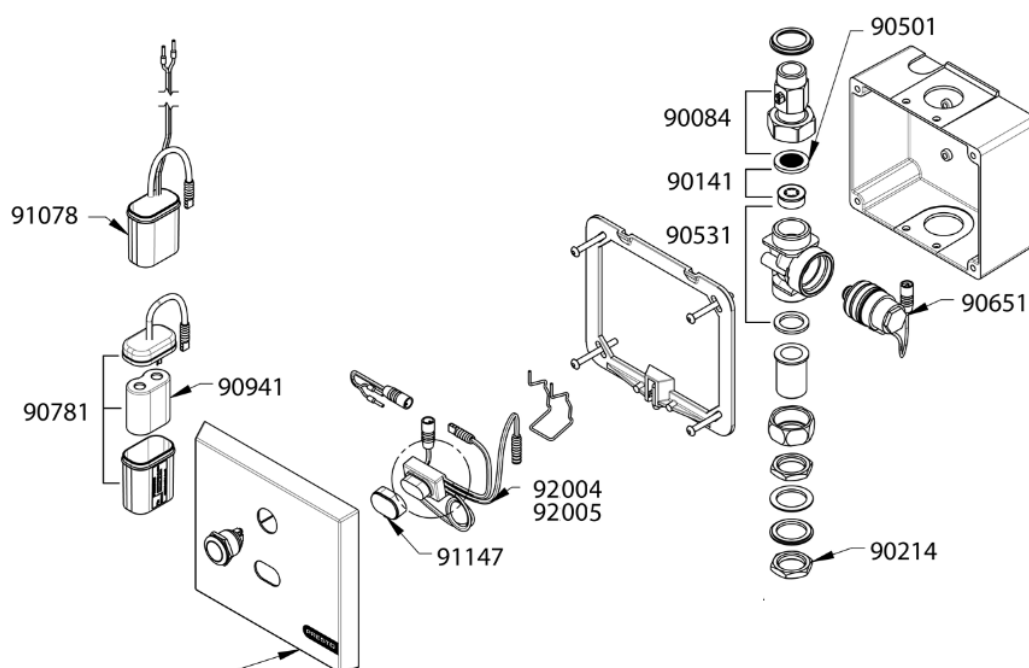
www.prestodatashare.com

APPELS D'OFFRES, FICHES PRODUITS, NOTICES,
VISUELS DES PRODUITS...

Liste des pièces détachées

- 90084 Robinet d'arrêt droit
- 90141 Régulateur de débit 8l/min (x5)
- 90140 Régulateur de débit 6l/min (x5)
- 90214 Ecrou laiton 1/2" (x10)
- 90501 Joints filtre (x20)
- 90651 Electrovanne
- 90781 Pile + boîtier
- 91078 Interface alimentation 12 v AC/ 7 v DC
- 90941 Pile CRP2
- 91107 Face seule inox sans bouton
- 91108 Face seule inox avec bouton
- 91207 Face seule noire sans bouton
- 91147 Adaptateurs cellule lynx (x5)
- 92004 Cellule lynx sans bouton
- 92005 Cellule lynx avec bouton
- 91145 Boîtier Prestocom

Vue éclatée



- 91107 (8100N/8300 N sans Override)
- 91108 (8500 N/8600 N Avec Override)
- 91207 (8100 N/8300 N noir Sans Override)

LES ROBINETS PRESTO

Service Assistance Technique
Tel. 01.46.12.34.56
assistancetechnique@presto.fr

Usine :

4 rue Lavoisier - Zone Industrielle
17110 SAINT GEORGES-DE-DIDONNE
FRANCE

Internet :

www.prestodatashare.com

APPELS D'OFFRES, FICHES PRODUITS, NOTICES,
VISUELS DES PRODUITS...



Liste des outils

Clé Allen de 3 : Démontage de la façade.
Tournevis plat : Ouverture / fermeture du robinet d'arrêt
Clé à fourche ou clé anglaise : Démontage de l'électrovanne

Fonctionnement du produit

Le robinet Sensao fonctionne à l'aide d'une cellule électronique, d'une alimentation électrique (pile ou secteur) et d'une électrovanne. Après une détection d'au moins 3 secondes de la personne, l'électrovanne reçoit un signal de la cellule lors du départ de l'utilisateur pour déclencher un écoulement de 6 secondes. Un rinçage périodique d'une durée de 6 secondes est réalisé 24h après la dernière utilisation. En cas d'affluence, la cellule passe dans ce mode et déclenche un rinçage de 3s toutes les 20s.

Analyse des dysfonctionnements possibles

Problème	Cause	Solution
Absence d'écoulement (la LED clignote)	Batterie faible	Remplacer la pile ou vérifier la tension en sortie du transformateur
Absence d'écoulement	Le robinet d'arrêt n'est pas ouvert	Ouvrir le robinet d'arrêt
	Présence de l'adhésif noir sur le produit	Enlever l'adhésif
	Le joint filtre est obstrué	Nettoyer le joint filtre, le remplacer si nécessaire
	Le connecteur entre la cellule et l'électrovanne est déconnecté ou connecté au câble vert	Connecter le câble de l'électrovanne au câble noir de la cellule (détrompeur)
	Le connecteur entre l'alimentation et la cellule est déconnecté	Connecter le câble d'alimentation à la cellule
	La cellule est sale ou obstruée	Nettoyer la cellule et éliminer les causes d'interférences avec la cellule
Le produit reste ouvert ou goutte à goutte	La cellule est HS	Remplacer la cellule
	Présence d'impuretés au niveau de l'électrovanne	Nettoyer le(s) filtre(s) et l'électrovanne. La remplacer si le problème persiste.
	La pression du réseau est trop élevée	Réduire la pression du réseau
Déclenchement intempestifs	Un élément réfléchissant environnant entraîne une détection de la cellule (miroir, éclairage halogène, rayons de soleil direct)	Éliminer toute source de luminosité en face de la cellule

LES ROBINETS PRESTO

Service Assistance Technique
 Tel. 01.46.12.34.56
 assistancetechnique@presto.fr

Usine :

4 rue Lavoisier - Zone Industrielle
 17110 SAINT GEORGES-DE-DIDONNE
 FRANCE

Internet :

www.prestodatashare.com
 APPELS D'OFFRES, FICHES PRODUITS, NOTICES,
 VISUELS DES PRODUITS...

FICHE DE MAINTENANCE

Sensao® 8100N / 8300N / 8500N / 8600N

PRESTO

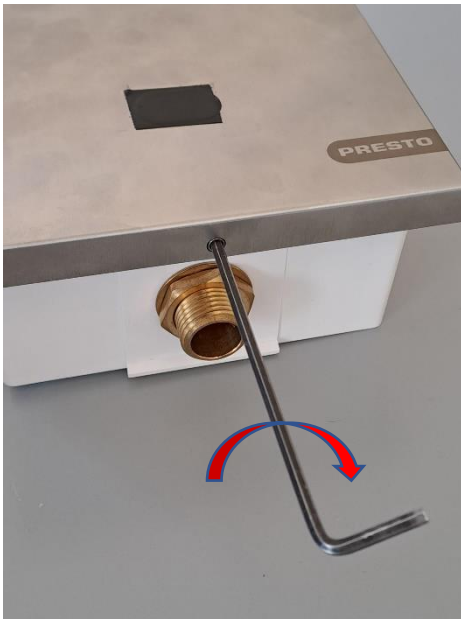
Maintenance préventive - Nettoyage - Entretien - Mise Hors Gel

Le revêtement chromé des robinetteries PRESTO® doit être nettoyé exclusivement à l'eau savonneuse. **Proscrire les produits d'entretien abrasifs, acides, alcalins ou ammoniacés.**

Ne jamais graisser les mécanismes internes notamment les calottes et les joints de clapet.

Pour une installation dans des zones de gel démonter le produit complet.

Remplacement de l'électrovanne



A l'aide de la clé Allen de 3 visser la vis 6 pans. Basculer le bas de plaque vers l'avant, lever la façade. Débrancher la connectique de l'électrovanne.



Fermer le robinet d'arrêt.

LES ROBINETS PRESTO

Service Assistance Technique
Tel. 01.46.12.34.56
assistancetechnique@presto.fr

Usine :

4 rue Lavoisier - Zone Industrielle
17110 SAINT GEORGES-DE-DIDONNE
FRANCE

Internet :

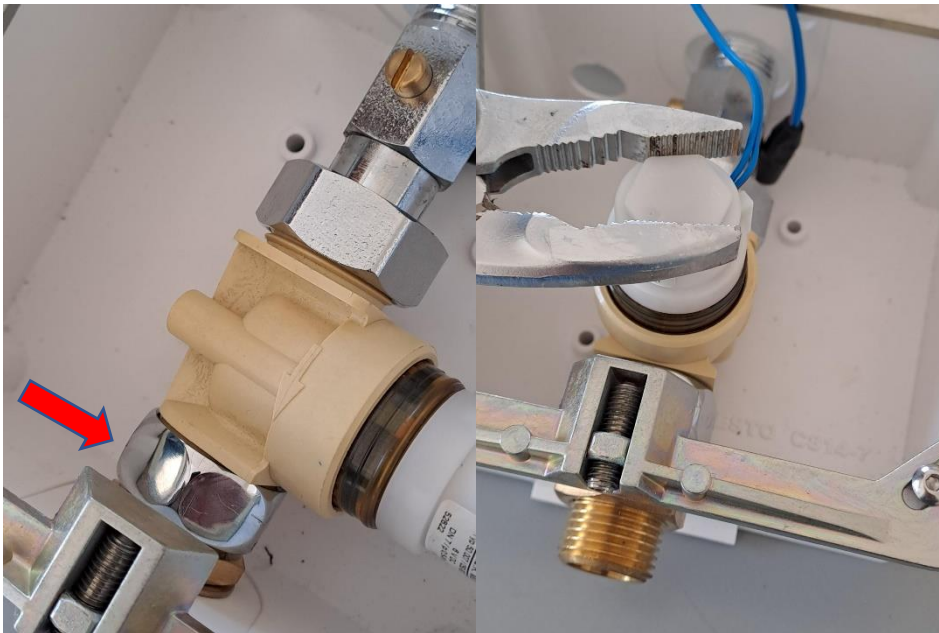
www.prestodatashare.com

APPELS D'OFFRES, FICHES PRODUITS, NOTICES,
VISUELS DES PRODUITS...

FICHE DE MAINTENANCE

Sensao® 8100N / 8300N / 8500N / 8600N

PRESTO



Desserrer l'écrou sous le corps de l'électrovanne afin de pouvoir l'orienter.

Desserrer l'électrovanne dans le sens inverse des aiguilles d'une montre.

La nettoyer ou la remplacer.

Paramétrage de la cellule

Le Presto SENSAO® est livré en sortie d'usine avec un rinçage automatique de 6s toutes les 24 h après la dernière détection.

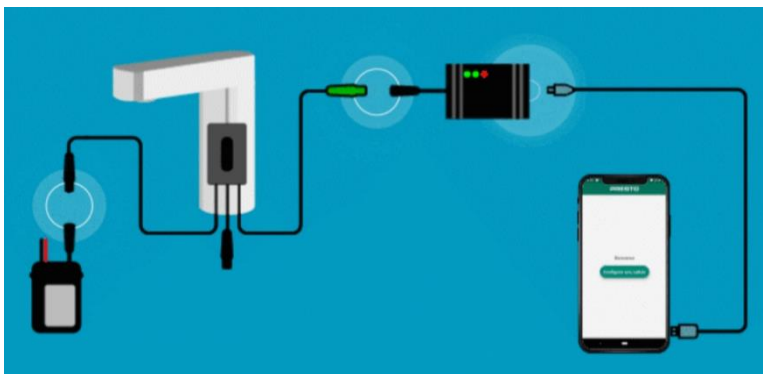
Pour procéder à la modification des paramètres, vous devez disposer du boîtier PRESTOCOM référence 91145 (voir ci-contre).

Il est également nécessaire de disposer de l'application PRESTO sur smartphone Android ou PC. Elle est disponible et libre en téléchargement.

<http://prestodatashare.com/prestocom/>



- Débrancher l'alimentation électrique de la cellule et le boîtier de communication



- Brancher le boîtier de communication

LES ROBINETS PRESTO

Service Assistance Technique
Tel. 01.46.12.34.56
assistancetechnique@presto.fr

Usine :

4 rue Lavoisier - Zone Industrielle
17110 SAINT GEORGES-DE-DIDONNE
FRANCE

Internet :

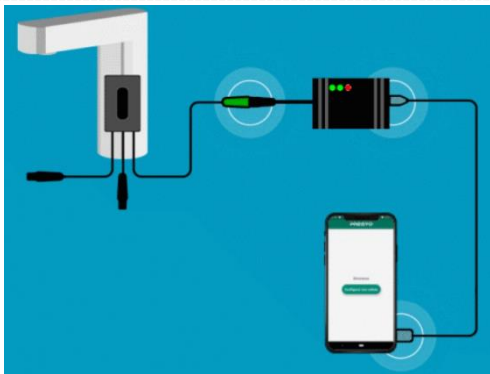
www.prestodatashare.com

APPELS D'OFFRES, FICHES PRODUITS, NOTICES,
VISUELS DES PRODUITS...

FICHE DE MAINTENANCE

Sensao® 8100N / 8300N / 8500N / 8600N

PRESTO



- Rebrancher ensuite la pile

Vous accédez ainsi aux paramètres de la cellule que vous pouvez modifier dans les limites suivantes :

Paramètres		Valeurs
Forçage Allumage de la LED lors de la détection	ON / OFF	
	Usine	OFF
Distance de détection (cm)	Min	15
	Usine	55
	Max	80
Périodicité rinçage automatique après dernière détection (h)	Min	0
	Usine	24
	Max	240
Durée du rinçage automatique (s)	Min	0
	Usine	6
	Max	255
Temps validation présence personne (s)	Min	0
	Usine	3
	Max	30
Temps validation absence personne (s)	Min	0
	Usine	2
	Max	30
Durée du lavage (s)	Min	0
	Usine	6
	Max	20
Durée prélavage (s)	Min	0
	Usine	0
	Max	20
Temps neutralisation après action manuelle (s)	Min	0
	Usine	10
	Max	1800
Temps entre 2 appuis bouton (s)	Min	0
	Usine	10
	Max	1800
Durée du flush en mode affluence (s)	Min	0
	Usine	3
	Max	1800
Temps activation mode affluence (s)	Min	0
	Usine	20
	Max	1800

Une fois les paramètres sélectionnés, il est impératif de synchroniser pour que ces nouveaux paramètres soient enregistrés.

L'ensemble des fonctionnalités disponible avec Prestocom pour les produits électroniques PRESTO est accessible en scannant le QR code



http://www.prestodatashare.com/espacedoc/Notes_Annexes/Documents/Q5347.pdf

LES ROBINETS PRESTO

Service Assistance Technique
Tel. 01.46.12.34.56
assistancetechnique@presto.fr

Usine :

4 rue Lavoisier - Zone Industrielle
17110 SAINT GEORGES-DE-DIDONNE
FRANCE

Internet :

www.prestodatashare.com
APPELS D'OFFRES, FICHES PRODUITS, NOTICES,
VISUELS DES PRODUITS...