

Caractéristiques techniques

> **Description** Mitigeur ou robinet simple temporisé (7s) sans contact pour lavabo (adapté PMR)

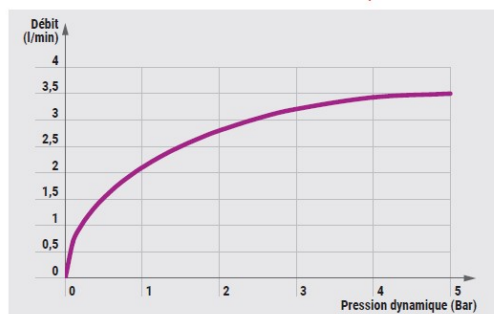
> **Débit** : 1,9 ou 3 L/min selon le modèle

> **Sécurité** : Limitation de la température par butée amovible
Rinçage automatique de 30 secondes, 24 h après la dernière utilisation (durée et intervalle réglables)

> **Alimentation électrique** : Pile lithium 9V intégrée

> **Résistance thermique** Résiste à une T° de 75 ° C durant 30 min dans le cadre de chocs thermiques.

Courbe de débit (version 3L/min)



Liste des pièces détachées

- 92015** Cellule Lynx Presto Safe
- 90271** Pile Lithium 9V
- 91045** Electrovanne
- 91193** Brise jet laminaire caché PRESTO SAFE 3,8L/MN (par 5)
- 91194** Aérateurs caché NEO SAFE 1,9L/MN (par 5)
- 90593** Clé aérateur
- 90594** Manette de mitigeage
- 90596** Joint torique manette de mitigeage (par 5)
- 90830** Flexible G 3/8 avec clapet anti-retour (par 2)
- 90659** Clapet anti-retour pour flexible 3/8 (par 2)
- 90976** Joint filtre panier 3/8 (par 10)
- 29860** Robinet d'arrêt G3/8
- 90319** Joint filtre 1/2 (par 20)
- 91145** Boitier de communication Prestocom



Liste des outils

- Clé Allen de 2,5** : Démontage du capot et de la manette de mitigeage
- Clé à tube de 24 – 91198** : Démontage de l'électrovanne
- 90593** : Démontage de l'aérateur

LES ROBINETS PRESTO

Service Assistance Technique
Tel. 01.46.12.34.56
assistancetechnique@presto.fr

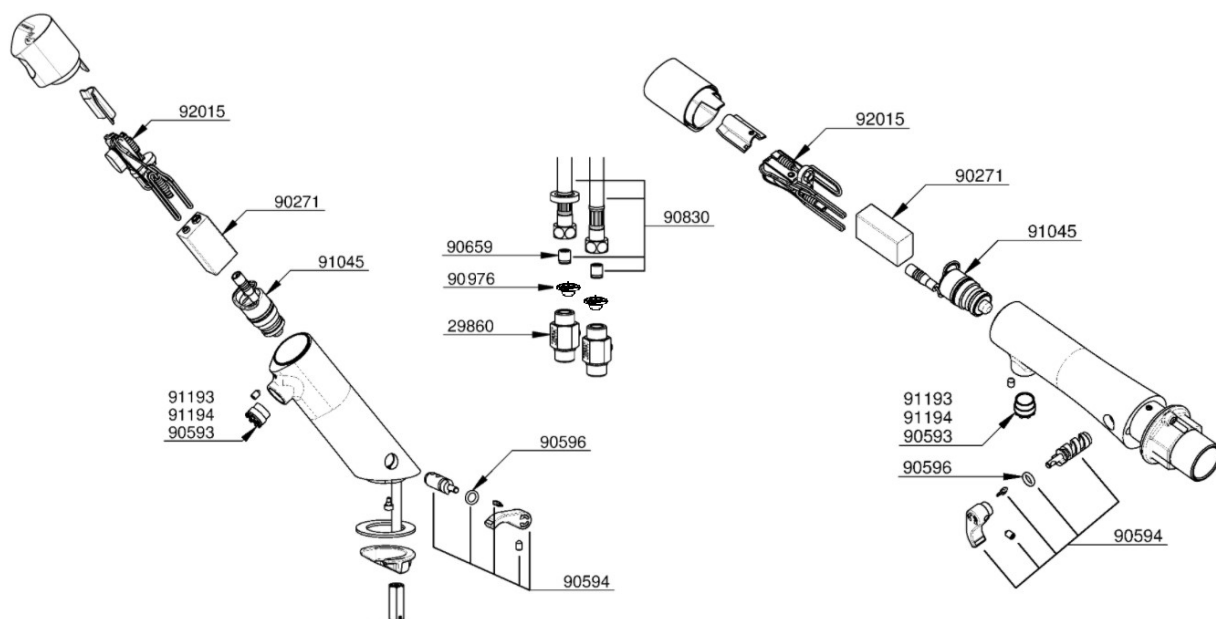
Usine :

4 rue Lavoisier – Zone Industrielle
17110 SAINT GEORGES-DE-DIDONNE
FRANCE

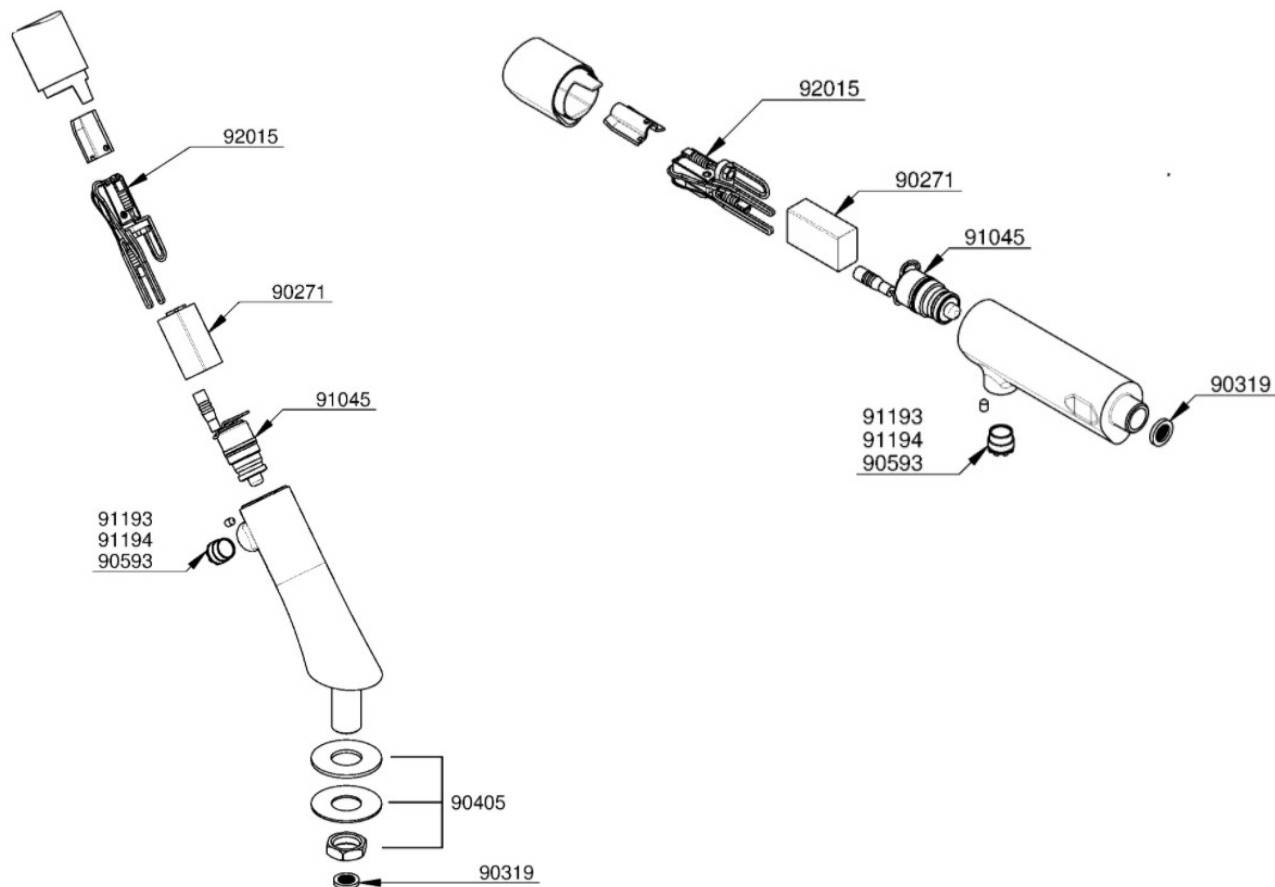
Internet :

www.prestodatashare.com
APPELS D'OFFRES, FICHES PRODUITS, NOTICES,
VISUELS DES PRODUITS...

Vues éclatées – Version mitigeur



Vues éclatées – Version simple



LES ROBINETS PRESTO

Service Assistance Technique
Tel. 01.46.12.34.56
assistancetechnique@presto.fr

Usine :

4 rue Lavoisier – Zone Industrielle
17110 SAINT GEORGES-DE-DIDONNE
FRANCE

Internet :

www.prestodatashare.com
APPELS D'OFFRES, FICHES PRODUITS, NOTICES,
VISUELS DES PRODUITS...

Fonctionnement du produit

En plaçant ses mains dans la zone de détection de la cellule optoélectronique (15 cm sur fond gris en sortie d'usine), l'électrovanne, intégrée dans le robinet, se déclenche et entraîne l'écoulement du robinet pendant 7 s (modifiable via le Prestocom). La zone de détection varie en fonction de l'environnement du produit. L'alimentation électrique est réalisée par une pile Lithium 9 v. Le débit est régulé via l'aérateur (1,9 ou 3,8 L/min suivant le modèle). Pour éviter la prolifération de bactéries, le robinet effectue automatiquement un rinçage de 30 s 24h après la dernière utilisation (ces 2 paramètres sont modifiables via le Prestocom). La température maximale délivrée par les versions mitigeurs peut être limitée par une butée mécanique. L'électrovanne est protégée des impuretés du réseau grâce à un ou des joints filtres suivant le modèle. La présence de robinets d'arrêt sur les versions mitigeurs permet d'en faciliter la maintenance.

Analyse des dysfonctionnements possibles

Problème	Cause	Solution
Absence d'écoulement (la LED clignote)	Batterie faible	Remplacer la pile
Absence d'écoulement	Les robinets d'arrêt ne sont pas ouverts	Ouvrir les robinets d'arrêt
	Présence de l'adhésif noir sur le produit	Enlever l'adhésif
	Les joints filtres sont obstrués	Nettoyer les joints filtres, les remplacer si nécessaire
	Le connecteur entre la cellule et l'électrovanne est déconnecté ou connecté au câble vert	Connecter le câble de l'électrovanne au câble noir de la cellule (détrompeur)
	Le connecteur entre l'alimentation et la cellule est déconnecté	Connecter le câble d'alimentation à la cellule
	La cellule est sale ou obstruée	Nettoyer la cellule et éliminer les causes d'interférences avec le capteur
Le produit reste ouvert ou goutte à goutte	La cellule est HS	Remplacer la cellule
	Présence d'impuretés au niveau de l'électrovanne	Nettoyer le(s) filtre(s). Enlever l'aérateur et faire fonctionner le produit à plein débit pendant une courte période puis remettre l'aérateur. Remplacer l'électrovanne si le problème persiste.
Déclenchements intempestifs	La pression du réseau est trop élevée	Réduire la pression du réseau
	Un élément réfléchissant environnant entraîne une détection de la cellule (vasque inox polie ou noir mat, bonde plate et polie chromée, bonde mobile, éclairage halogène, rayons de soleil direct)	Éliminer toute source de luminosité en face de la cellule
Distance de détection inadaptée	La distance de détection de la cellule ne convient pas à l'utilisateur (environnement spécifique)	Diminuer ou augmenter la distance de détection à l'aide du boîtier PRESTOCOM.

LES ROBINETS PRESTO

Service Assistance Technique
Tel. 01.46.12.34.56
assistancetechnique@presto.fr

Usine :

4 rue Lavoisier – Zone Industrielle
17110 SAINT GEORGES-DE-DIDONNE
FRANCE

Internet :

www.prestodatashare.com
APPELS D'OFFRES, FICHES PRODUITS, NOTICES,
VISUELS DES PRODUITS...

Maintenance préventive - Nettoyage - Entretien - Mise Hors Gel

Le revêtement chromé des robinetteries PRESTO® doit être nettoyé exclusivement à l'eau savonneuse. **Proscrire les produits d'entretien abrasifs, acides, alcalins ou ammoniacés.**

Ne jamais graisser les mécanismes internes notamment les calottes et les joints de clapet.

Pour une installation dans des zones de gel démonter le produit complet pour l'hivernage.

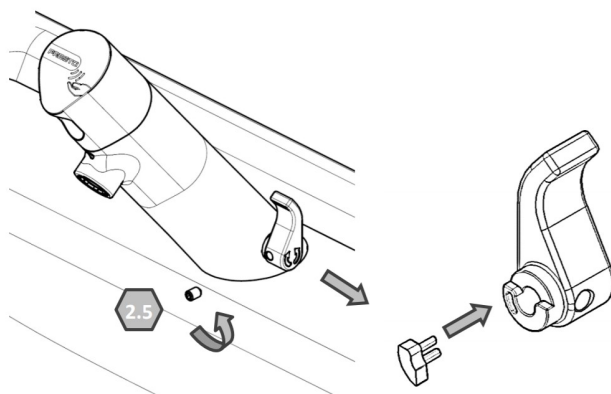
Réglages

Montage de la butée de température



Fermer le(s) robinet(s) d'alimentation d'eau

Desserrer la vis de la manette de mitigeage à l'aide d'une clé Allen de 2,5. Déposer la manette en tirant dessus. Insérer la butée



La température de l'eau maximale sera alors de 38°C dans les conditions suivantes : température EFS de 15°C, température ECS de 60°C et pressions d'alimentation équilibrées à 3 bars

Remonter la manette de mitigeage et appliquer un couple de serrage de 2 N.m à la vis.

Schéma opération de maintenance

Dépose du capot

Dévisser à l'aide d'une clé Allen de 2,5 la vis située devant l'aérateur et tirer le capot.



Attention à ne pas tirer trop fort pour ne pas endommager le câblage.



LES ROBINETS PRESTO

Service Assistance Technique
Tel. 01.46.12.34.56
assistancetechnique@presto.fr

Usine :

4 rue Lavoisier - Zone Industrielle
17110 SAINT GEORGES-DE-DIDONNE
FRANCE

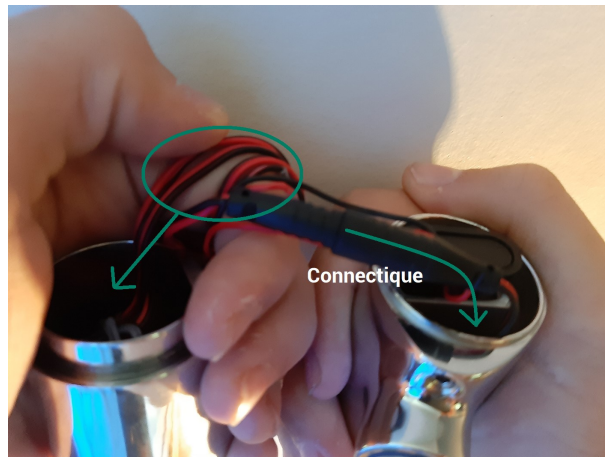
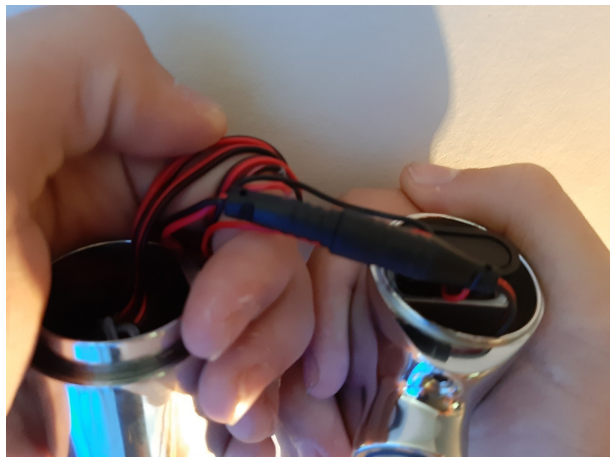
Internet :

www.prestodatashare.com
APPELS D'OFFRES, FICHES PRODUITS, NOTICES,
VISUELS DES PRODUITS...

Remplacement de la pile

Déposer le capot. Sortir la pile du corps du produit. Débrancher la pile de son connecteur. La déposer dans un lieu adapté au recyclage. Brancher la nouvelle pile au connecteur et placer celle-ci dans le corps du produit.

Afin de ne pas endommager le câblage lors de la fermeture du capot, lover les câbles ou enrouler les autour d'un doigt. Placer les câbles enroulés à l'intérieur du capot et glisser la connectique à coté de la pile dans le corps du produit.



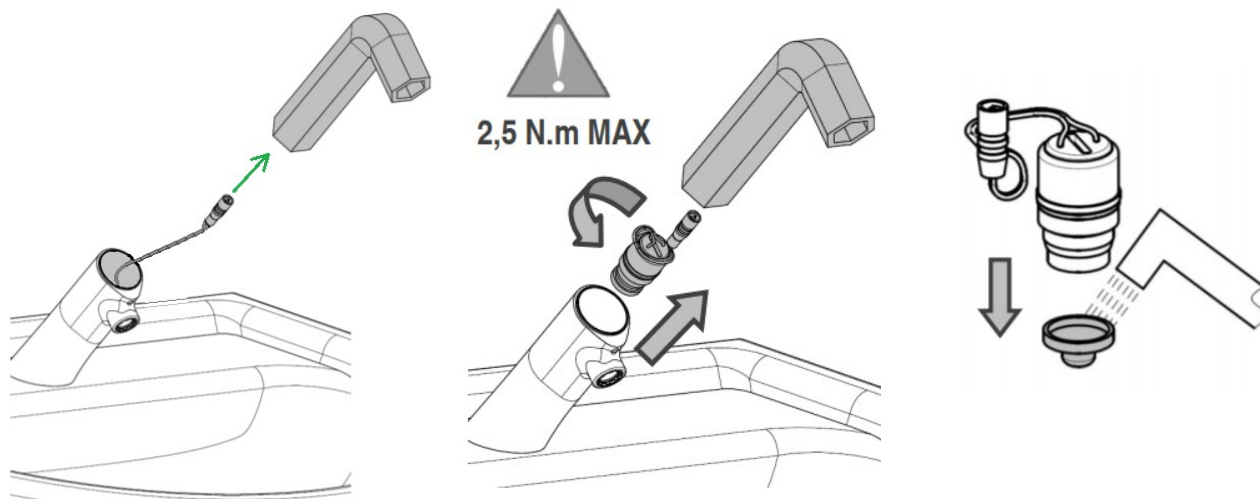
Refermer le capot en prenant soin de ne pas pincer un fil.

Remplacement / Nettoyage du filtre et électrovanne

Déposer le capot et débrancher la pile. Débrancher la connectique de l'électrovanne.

Glisser le câble de l'électrovanne dans la clé à tube de 24.

Dévisser l'électrovanne pour l'extraire du corps. Enlever le filtre et le rincer.



Procéder au remontage dans l'ordre inverse, le couple de serrage de l'électrovanne étant de 2,5 N.m.

LES ROBINETS PRESTO

Service Assistance Technique
Tel. 01.46.12.34.56
assistancetechnique@presto.fr

Usine :

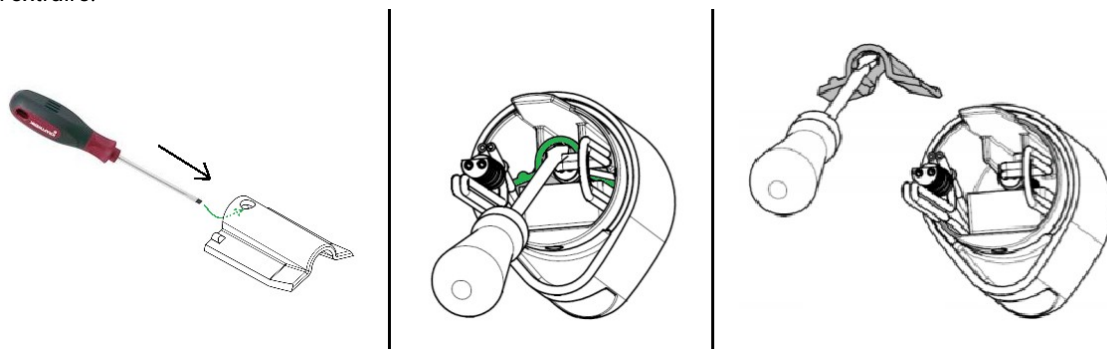
4 rue Lavoisier - Zone Industrielle
17110 SAINT GEORGES-DE-DIDONNE
FRANCE

Internet :

www.prestodatashare.com
APPELS D'OFFRES, FICHES PRODUITS, NOTICES,
VISUELS DES PRODUITS...

Remplacement de la cellule

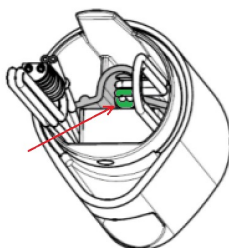
Déposer le capot, débrancher la pile et la connectique de l'électrovanne (voir les paragraphes concernés). La cellule est maintenue dans le capot du produit grâce à une cale. A l'aide d'un petit tournevis plat, faire lever sur la cale pour l'extraire.



Vous pouvez alors retirer la cellule et la déposer dans un lieu adapté au recyclage.

Mettre la nouvelle cellule en place et replacer la cale en prenant soin de l'orienter dans le bon sens : le trou permettant l'extraction vers l'extérieur.

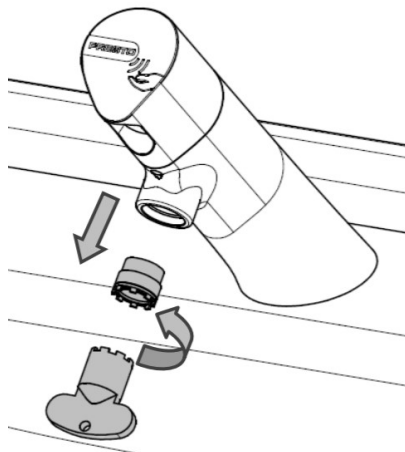
Mettre le connecteur vert, sous la cale, puis à l'aide d'un petit tournevis plat, « ranger » le câble du connecteur vert au même endroit.



Il reste alors à procéder au branchement de l'électrovanne et de la pile, puis à refermer le capot (voir les paragraphes précédents).

Maintenance de l'aérateur

A l'aide de la clé 90593, dévisser l'aérateur et procéder à son nettoyage ou son remplacement. Attention au couple de serrage qui est de à 0,5 N.m.



LES ROBINETS PRESTO

Service Assistance Technique
Tel. 01.46.12.34.56
assistancetechnique@presto.fr

Usine :

4 rue Lavoisier – Zone Industrielle
17110 SAINT GEORGES-DE-DIDONNE
FRANCE

Internet :

www.prestodatashare.com
APPELS D'OFFRES, FICHES PRODUITS, NOTICES,
VISUELS DES PRODUITS...

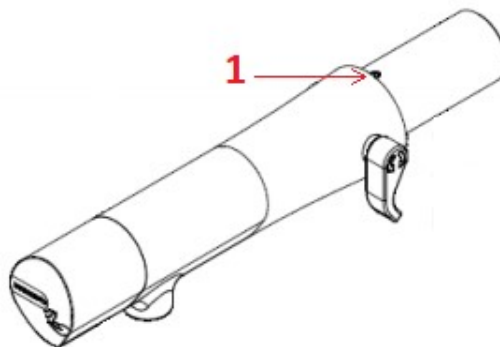
Maintenance de l'axe de mitigeage



Fermer les robinets d'alimentation d'eau

Version mitigeur mural :

A l'aide d'une clé Allen de 2,5, déposer la vis de fixation entre le corps et la queue murale (1).

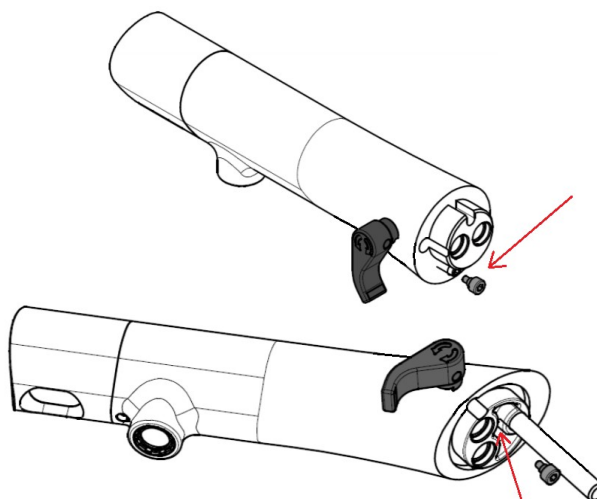


Désolidariser la queue murale du corps.

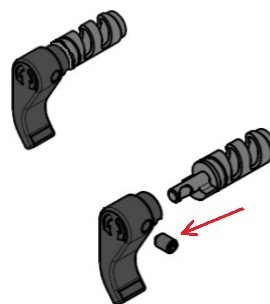
Versions mitigeur mural et sur plage :

Déposer le mitigeur du support

Desserrer alors à l'aide d'une clé Allen de 2,5 la vis située à l'arrière du corps.



Extraire l'axe de mitigeage du corps en tirant dessus.



Dévisser la vis de la manette à l'aide d'une clé Allen de 2,5 pour désolidariser la manette de l'axe.

Procéder au nettoyage et si besoin remplacer le joint torique de l'axe (référence 90596 sachet de 5 joints).

Procéder au remontage dans l'ordre inverse en prenant soin de serrer les vis au couple de 2 N.m.

LES ROBINETS PRESTO

Service Assistance Technique
Tel. 01.46.12.34.56
assistancetechnique@presto.fr

Usine :

4 rue Lavoisier - Zone Industrielle
17110 SAINT GEORGES-DE-DIDONNE
FRANCE

Internet :

www.prestodatashare.com
APPELS D'OFFRES, FICHES PRODUITS, NOTICES,
VISUELS DES PRODUITS...

Paramétrage de la cellule

Le Presto SAFE est livré en sortie d'usine avec les paramètres suivants :

- Portée de détection = 15 cm (sur fond gris, calibrage usine)
- Rinçage automatique de 30 s toutes les 24 h après la dernière détection
- Temps d'ouverture = 7 s

Pour procéder à la modification des paramètres vous devez disposer du boîtier PRESTOCOM référence 91145 (voir ci-contre).

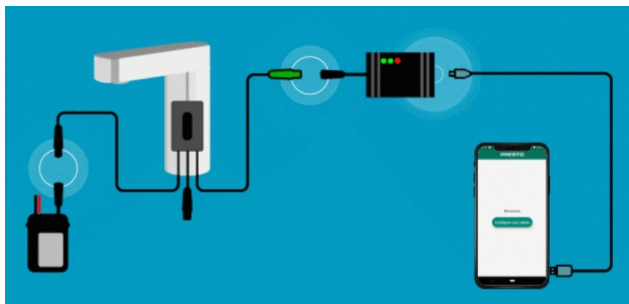
Il est également nécessaire de disposer de l'application PRESTO sur smartphone Android ou PC. Elle est disponible et libre en téléchargement.

<http://prestodatashare.com/prestocom/>

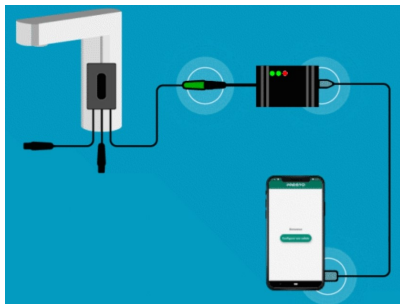
Déposer le capot (voir paragraphe concerné). Extraire la pile du corps du robinet. A l'aide d'un petit tournevis, extraire le câble vert situé sous la cale de la cellule (voir paragraphe remplacement de la cellule)

A l'aide d'un PC ou d'un smartphone (Apple non compatible), préparer le boîtier prestocom, ouvrir le programme prestocom (disponible sur l'application PRESTO), et suivre ensuite les instructions :

- Débrancher l'alimentation de la cellule et le boîtier de communication



- Brancher le boîtier de communication



- Rebrancher ensuite la pile



LES ROBINETS PRESTO

Service Assistance Technique
Tel. 01.46.12.34.56
assistancetechnique@presto.fr

Usine :

4 rue Lavoisier – Zone Industrielle
17110 SAINT GEORGES-DE-DIDONNE
FRANCE

Internet :

www.prestodatashare.com
APPELS D'OFFRES, FICHES PRODUITS, NOTICES,
VISUELS DES PRODUITS...

Vous accéder ainsi aux paramètres de la cellule que vous pouvez modifier dans les limites suivantes :

Paramètres		SAFE (Ref. 92015)
Détection par mouvement	ON / OFF	
	Usine	ON
Forçage Allumage de la led lors de la détection	ON / OFF	
	Usine	OFF
Distance de détection (cm)	Min	12
	Usine	15
	Max	15
Périodicité du rinçage automatique après dernière detection (h)	Min	0
	Usine	24
	Max	240
Durée rinçage automatique(s)	Min	0
	Usine	30
	Max	255
Temps d'ouverture (s)	Min	0
	Usine	7
	Max	255

Une fois les paramètres sélectionnés, il est impératif de synchroniser pour que ces nouveaux paramètres soient enregistrés.

L'ensemble des fonctionnalités disponible avec Prestocom pour les produits électroniques PRESTO est accessible en scannant le QR code



http://www.prestodatashare.com//espacedoc/Notes_Annexes/Documents/Q5347.pdf

LES ROBINETS PRESTO

Service Assistance Technique
Tel. 01.46.12.34.56
assistancetechnique@presto.fr

Usine :

4 rue Lavoisier – Zone Industrielle
17110 SAINT GEORGES-DE-DIDONNE
FRANCE

Internet :

www.prestodatashare.com
APPELS D'OFFRES, FICHES PRODUITS, NOTICES,
VISUELS DES PRODUITS...